

0511173

~~平成18-2-21~~

地番 549-8 地積測量図

土地の所在 東近江市 町  
神崎郡能登川町大字南須田字名後

所有者

村瀬辰雄



求積表

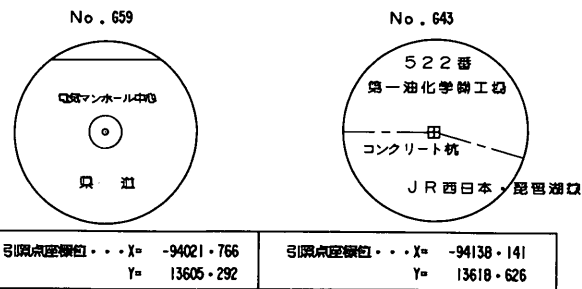
地番 ㊤ 549-8			
測点名	X座標	Y座標	距離
35	-94052.822	13541.637	1.22
34	-94053.751	13542.422	19.42
90	-94062.715	13559.649	0.96
92	-94062.148	13560.418	19.72
136	-94053.274	13542.804	0.98
6	-94052.526	13542.164	0.60
倍面積			29.765730
面積			14.8828650
地積			14.88 m <sup>2</sup>
坪数			4.50 坪

地番 ㊤ 549-2		公簿	49.58
		合計	14.8828650
		面積	34.6971350
		地積	34.69 m <sup>2</sup>

計算式  $2A = \sum ((X_{n+1} - X_n)(Y_{n+1} - Y_n))$

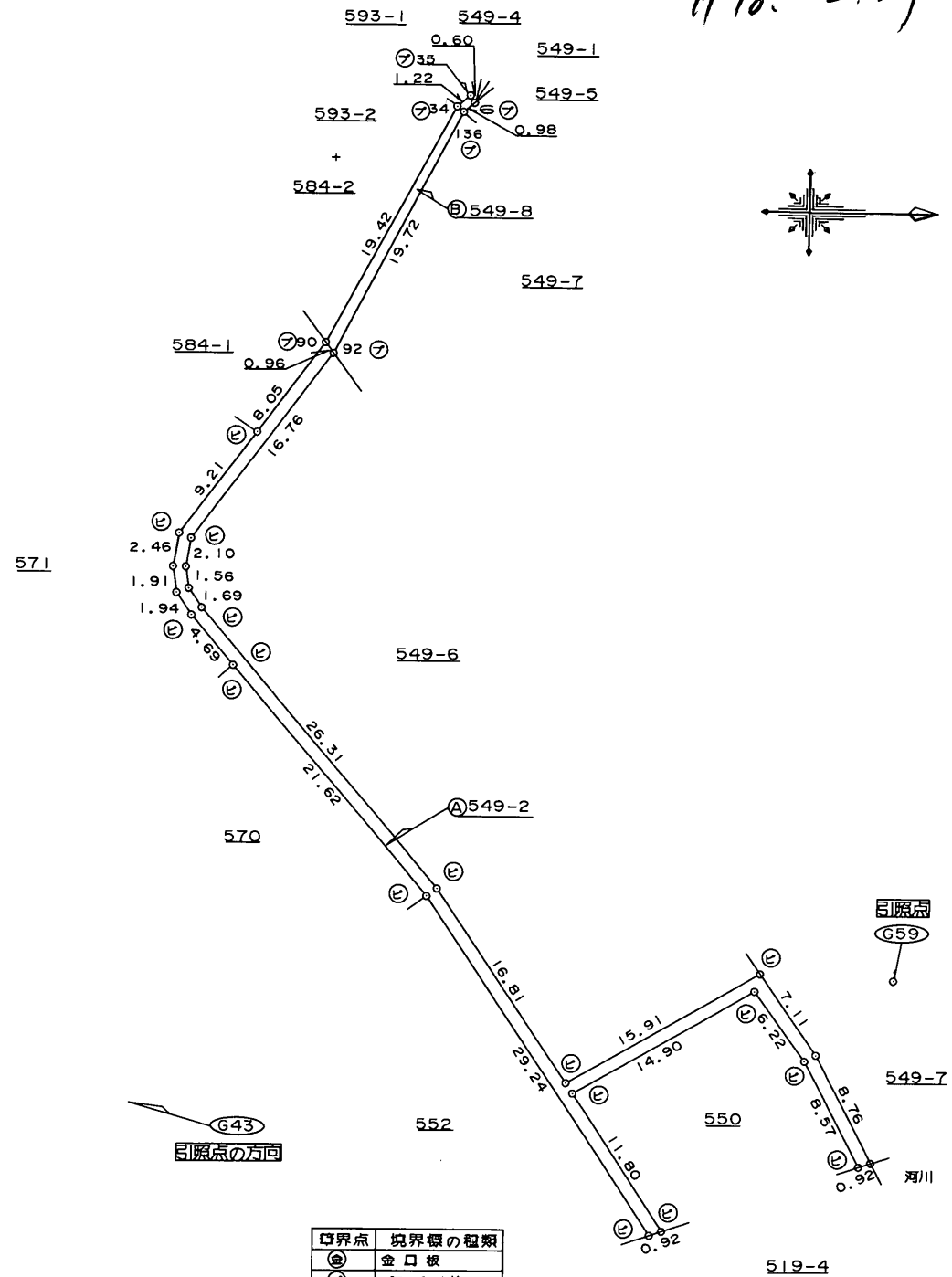
測量方法 = 座標法【任意座標】によるものである。

引照点の図



引照点からの距離&方向角

NO. 659 - NO. 6 距離 70.22m	NO. 643 からの方向角 70-33-29
NO. 659 - NO. 35 距離 70.83m	NO. 643 からの方向角 70-31-46



境界点	境界標の種類
㊤	金口板
㊦	プラスチック杭
㊧	金口板
㊨	キザミ

(社) 滋賀県公共測量士土地家屋調査士協会 社員

作製者

滋賀県神崎郡能登川町大字佐野403番地  
土地家屋調査士 小林 滋

平成17年 8月18日作成

申請人

滋賀県知事 国 松 善

縮尺

1 / 500

