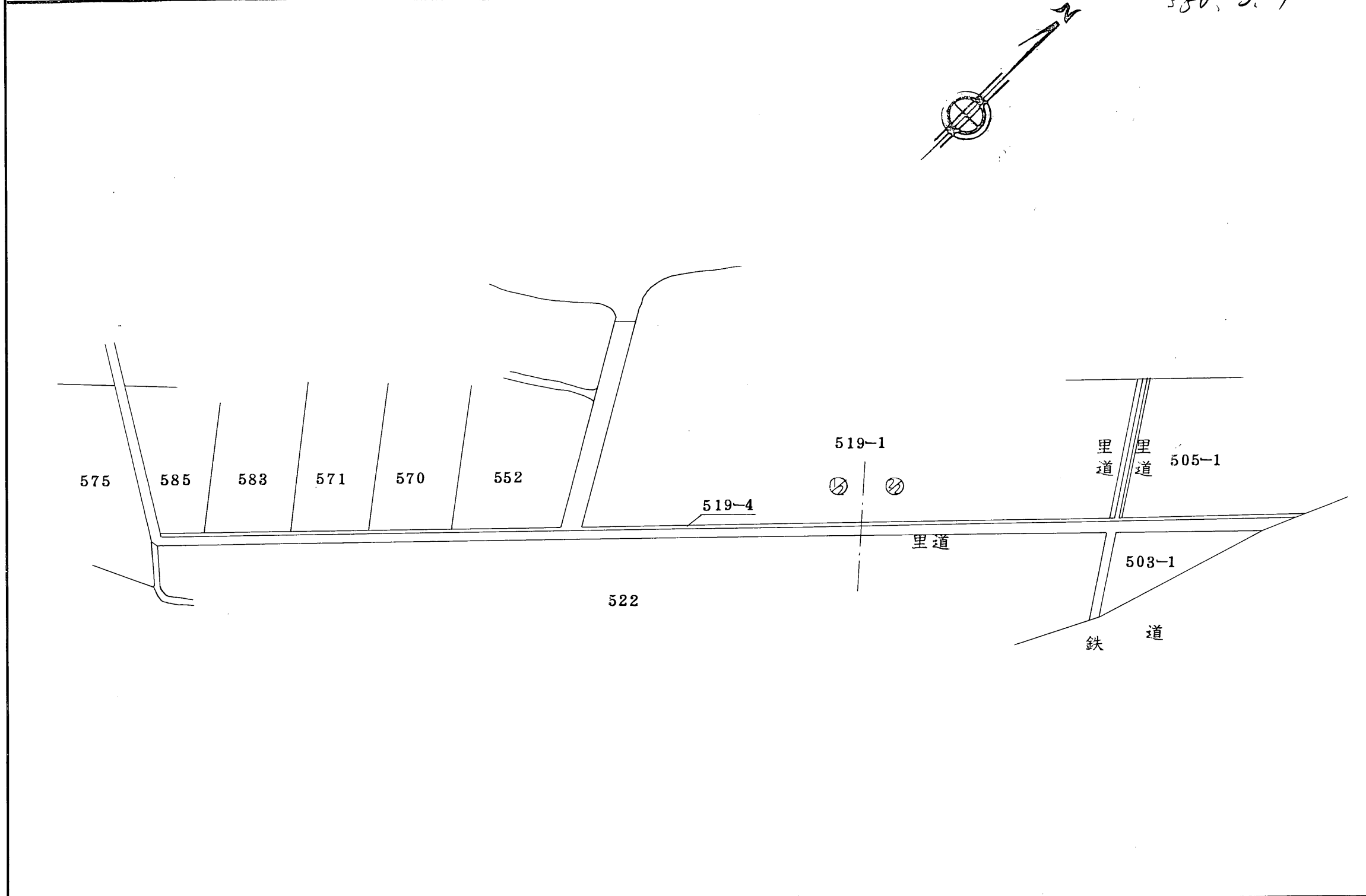


0511160

土地積測量所

地番	519-4
土地の所在	東近江市 南須田大字 須田字 名後



昭和五十年三月四日 製作
 昭和五十年三月四日 製作
 製作者
 土地家屋調査士 彦根市芹川町一四七三番地
 辻 英
 申請人
 株式会社 丸新
 代表取締役 浮

昭和五十年三月四日

縮尺 1/1000 M

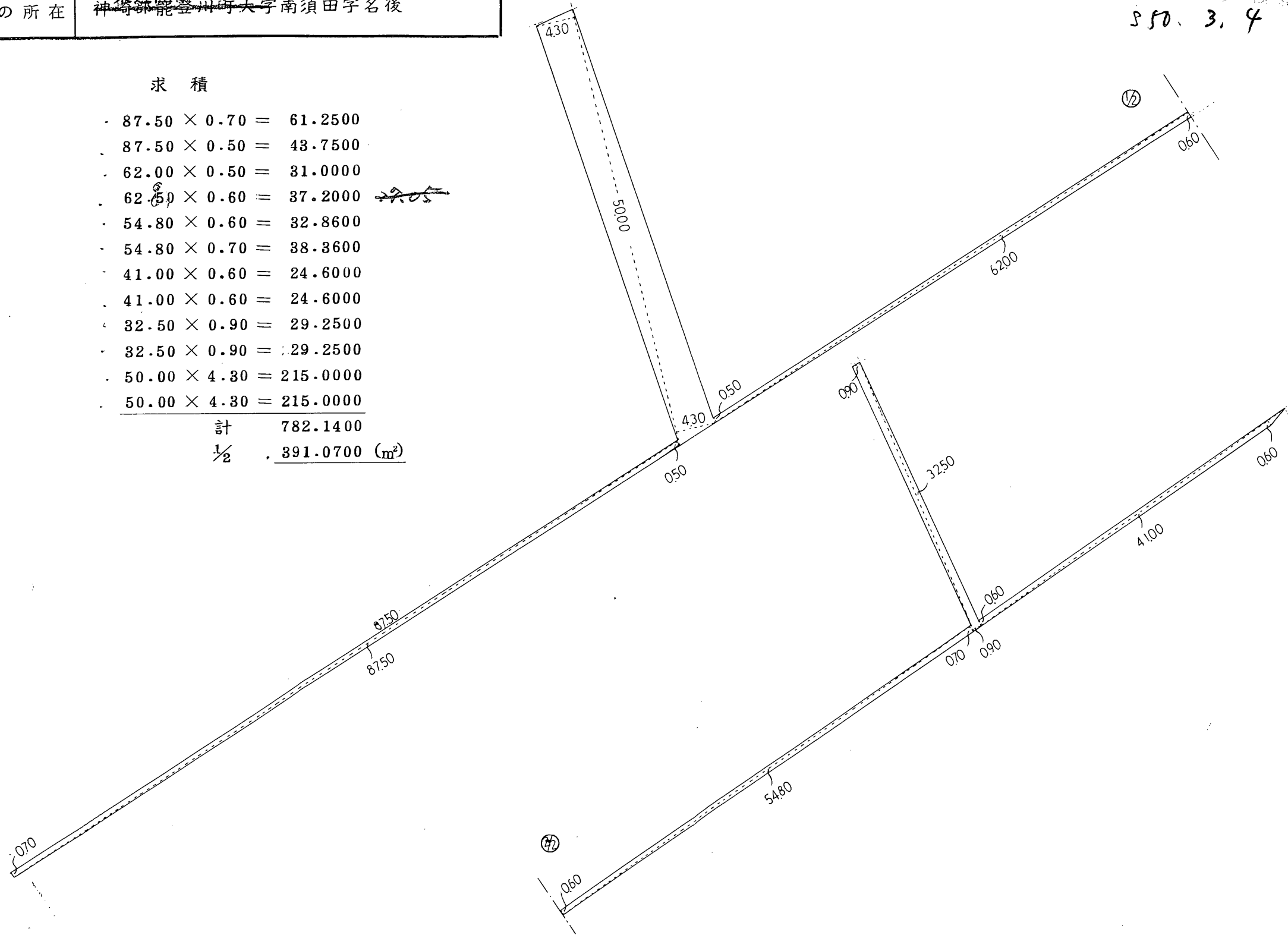
地積測量図

0511161

地番	519-4
土地の所在	東近江市 須田南大字 須田南字 後名

求積

- ・ 87.50 × 0.70 = 61.2500
 - ・ 87.50 × 0.50 = 43.7500
 - ・ 62.00 × 0.50 = 31.0000
 - ・ 62.50 × 0.60 = 37.2000 ~~37.05~~
 - ・ 54.80 × 0.60 = 32.8600
 - ・ 54.80 × 0.70 = 38.3600
 - ・ 41.00 × 0.60 = 24.6000
 - ・ 41.00 × 0.60 = 24.6000
 - ・ 32.50 × 0.90 = 29.2500
 - ・ 32.50 × 0.90 = 29.2500
 - ・ 50.00 × 4.30 = 215.0000
 - ・ 50.00 × 4.30 = 215.0000
- 計 782.1400
- 1/2 391.0700 (m²)



昭和50年3月4日
作製年月日

作製者

土地家屋調査士
彦根市芹川町一四七三番
辻英

申請人

株式会社 丸新
代表取締役 浮新

縮尺 1/500 M